

# クラウド時代の会計事務所の選び方

- ● 顧問料を投資と考えませんか？

# 1. 会計事務所の選び方



◎東京都内の会計事務所の数



**7,000事務所!**

◎会計事務所をどうやって選びましたか？



知人の紹介



顧問料が安いから



書籍を出している著名な税理士だから



税務署OBの税理士だから



大規模な会計事務所だから



なぜ、**適当な選び方**になるのか？

社長が、会計事務所を**コスト**としか感じていない。(税金や電気代のようなイメージになっていませんか？)



## 2. 会計事務所に求めるべきサービス内容は？

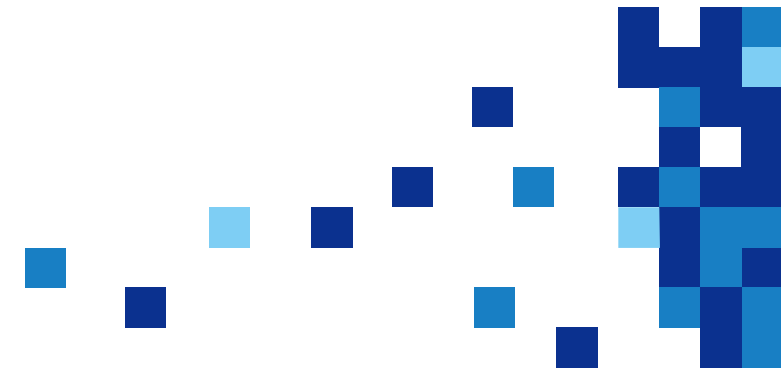
- ・ 期限内に作業してくれる
- ・ 間違いがない
- ・ 節税の提案をしてくる

⇒あたり前すぎる  
電気代レベル

- ◎未来の予測をしてくれる
- ◎融資のアドバイス
- ◎税務調査に強い

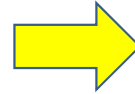
⇒頼れる会計の用心棒  
会社の存続・成長のための投資

### 3. 「未来の予測」とは？

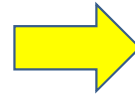


#### サービス内容

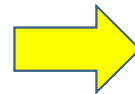
◎ 経営状況のグラフレポート



◎ 決算着地見込み表



◎ 資金繰り予測表



▲ 数字ばかりの試算表での報告

#### 会社にとってのメリット

短時間で会社の状況がすぐわかる

当期は黒字になるか？  
税金はどれくらいになるか？

このペースで、いつ資金切れになるか？  
どのタイミングで融資の申し込みをするか？

## 4. 「融資に強い」とは？

### ◎定期的なバンク・コミュニケーション

- ・決算書にチェックリストや税理士からのコメントを添えて銀行に提出する
- ・3年連絡がなかった男性から「今晚どう？」って連絡されても警戒されて当然

### ◎やさしい稟議書

- ・銀行の融資担当者が稟議書を書きやすいように資料を手回し

### ◎“ちょうどいい”借入

- ・資金繰り予測表で、お金が足りなくなる時期を事前に察知
- ・会社を回すためにいくら必要か？いくらまでなら借りても苦しくなり過ぎないか？

### ◎様々な融資制度からベスト・チョイス

- ・保証料のかからないプロパー融資／東京都など自治体の制度融資

### ◎返済スケジュールのリスケジュール交渉

- ・万が一の場合、銀行に納得してもらえる交渉力があるか

## 5. 「税務調査に強い」とは？

### ◎とことん交渉する姿勢

- ・3,000万円のプライベートっぽい経費を否認されそうになるが・・・！？
- ・300日以上タイに住んでいる人を「日本の居住者」と認めさせる！？
- ・役員報酬を期中で変動させていた⇒「間違って登記した」という理由で従業員扱いに！？

### ◎調査官のタイプ別の駆け引き戦略

- ・10年職歴
- ・調査官ウォッチ！？

### ◎大物税務署OBの存在

- ・元国税審議官(ネームバリュー)
- ・税務署の組織的な裏話
- ・ぶっちゃけた落としどころの話

## 6. 税理士報酬の相場感

『税理士ドットコム』

# 税理士報酬 払いすぎ していませんか？

税理士ドットコムの 紹介実績

2013年3月～2014年3月実績

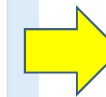
**65.8%** が **報酬引き下げ** に **成功**



法人の場合

個人事業主の場合

年間売上	月額顧問料			記帳代行も 依頼する場合 (月額)	決算料
	訪問頻度				
	毎月	3ヶ月に1度	6ヶ月に1度		
1000万円未満	2万5000円～	2万円～	1万5000円～	+5000円～	月額顧問料の4～6ヶ月分
1000万円以上3000万円未満	3万円～	2万5000円～	2万円～	+5000円～	
3000万円以上5000万円以下	3万5000円～	3万円～	2万5000円～	+5000円～	
5000万円以上1億円未満	4万円～	3万5000円～	3万円～	+1万円～	
1億円以上5億円未満	6万円～	5万円～	4万円～	+1万円～	
5億円以上	応相談	応相談	応相談	応相談	



**飲食店1店舗  
40～50万円**

## 6. 税理士報酬の相場感(給与計算・年末調整・社会保険)

### ■ 給与計算

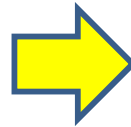
基本料金(10人まで): 10,000円  
人数加算: 500円/人  
時間集計加算: 500円/人

### ■ 年末調整

基本料金 20,000円

### ■ 社会保険(顧問契約あり)

従業員の入退社時の届出: 5,000円/人  
算定基礎届: 5,000円/回  
年度更新: 5,000円/回



従業員5名(うち、1名が入退社)の想定で、  
給与計算・年末調整・社会保険を  
アウトソーシングした場合の相場・・・

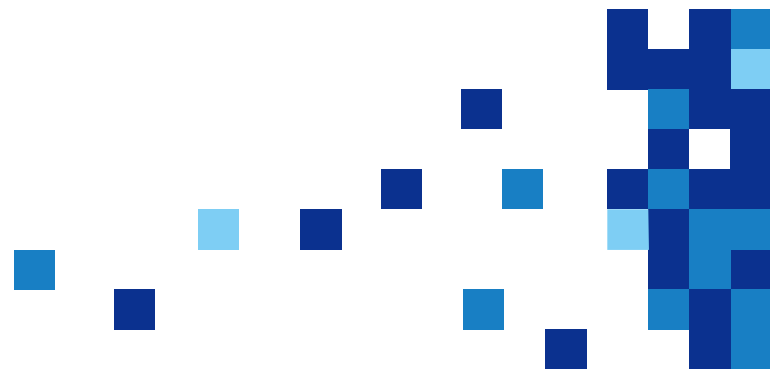


22万円/年





## 7. ファーサイトのパッケージ顧問料



メニュー

コンセプト

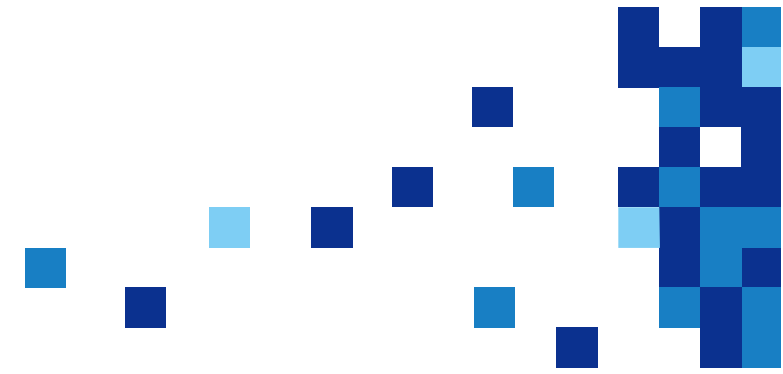
39  
バリュー  
パック

- ◎ **スタッフ1人(社長のみ)**の会社向け
- ◎ 経理と**人事労務**丸投げ
- ◎ 社長が自分の本業に集中できるようにしてあげたい
- ◎ いいサービスを安く提供
  - × 安かろう悪かろう × 高級サービス

55  
バリュー  
パック

- ◎ **スタッフ5~10人**の会社向け
- ◎ 経理と**人事労務**丸投げ
- ◎ 社長が自分の本業に集中できるようにしてあげたい
- ◎ いいサービスを安く提供
  - × 安かろう悪かろう × 高級サービス

## 8. いいサービスを安く提供できる秘密



### ◎MFクラウド利用



### ◎半セルフサービス・プラン

- ① ネットバンキングの利用
- ② MFクラウドの利用
- ③ 当社指定の経費精算excel作成 or 専用クレジットカードしか使わない
- ④ じゃばらファイルに領収書を分けて入れる
- ⑤ 売掛金、買掛金のリストを作成(発生ベースの会計処理を希望する場合のみ)

### ◎訪問頻度

- 基本は年一回の決算報告
- 初期導入時は何度でも訪問
- 来社は何度でもOK

## 9. 税理士法人ファースイトの紹介

成長期企業・成熟期企業の成長にドライブをかける会計事務所

経営革新等支援機関(経済産業省認定)



税理士法人ファースイト  
ファースイト公認会計士共同事務所

東京都千代田区五番町2-13林五ビル3階(市ヶ谷駅徒歩2分)

創業 昭和59年1月/平成27年10月に法人化

資本金600万円

スタッフ 10名(平均年齢30代)

顧客数 230社

所属税理士

- ・青木幹雄(公認会計士・税理士)
- ・伊香賀照宏(公認会計士・税理士)
- ・米津良治(税理士)

## 10. 税理士紹介



米津良治(よねづりょうじ)

1983年4月生れ(33歳)

税理士／税理士法人ファースイト パートナー(役員)



### 【略歴】

上智大学法学部卒業後、事業会社にて営業職、IR(インベスター・リレーション)職、経理職を経て現職。

「目の前のクライアントを喜ばせる仕事がしたい」という気持ちから、働きながら税理士資格を取得。

上場企業を退職後、番頭格の幹部と入れ替わりでファースイトに入所。

80社以上のクライアントを1か月で引き継ぎ、解約ゼロ。3年で役員昇格。

### 【セールスポイント】

◎税理士業界に染まっていない**普通のビジネス感覚**を持っている

◎とにかく**税法に明るい**

◎IR職で培った**財務分析力**、グラフ等を使った**表現力**

◎企業会計に関わり**10年のキャリア**

◎**バックオフィス業務の効率化**に強み

### 【著書】

『会計事務所と会社の経理が**クラウド会計**を使いこなす本——これ1冊ですべてわかる!』 **ダイヤモンド社**(共著)

『うっかりミスにご注意を! Q&A**消費税**の税務処理80』 **清文社**(共著)

